



PREFEITURA MUNICIPAL DE PARANAGUÁ  
Secretaria Municipal de Educação e Ensino Integral

# CADERNO DE ATIVIDADES Nº 13 PARA PROFESSORES CURSISTAS DO CURSO DE LIBRAS- INTERMEDIÁRIO





**PREFEITURA MUNICIPAL DE PARANAGUÁ**  
Secretaria Municipal de Educação e Ensino Integral

## REFERENTE AO MÊS DE AGOSTO

### DADOS PESSOAIS

NOME: \_\_\_\_\_

CURSO: \_\_\_\_\_

ANO: \_\_\_\_\_

TURMA: \_\_\_\_\_

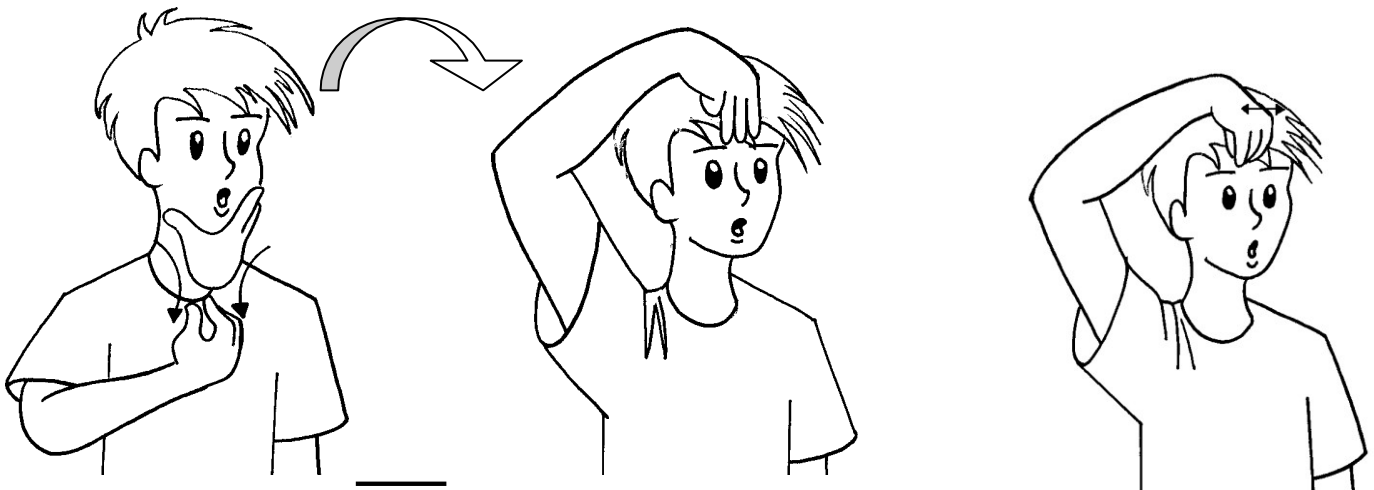
EMAIL: \_\_\_\_\_

De 10 a 14/8

## SINAIS RELACIONADOS À FAMÍLIA E OUTROS RELACIONAMENTOS

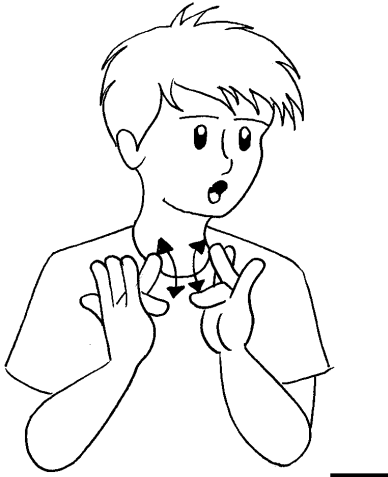


**MADRINHA**

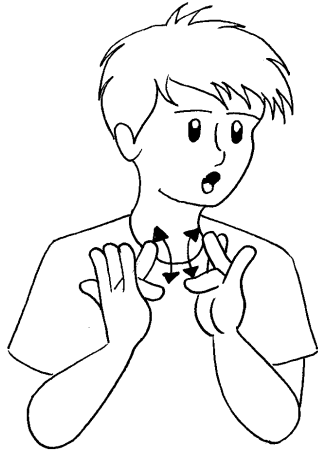


**PADRINHO**

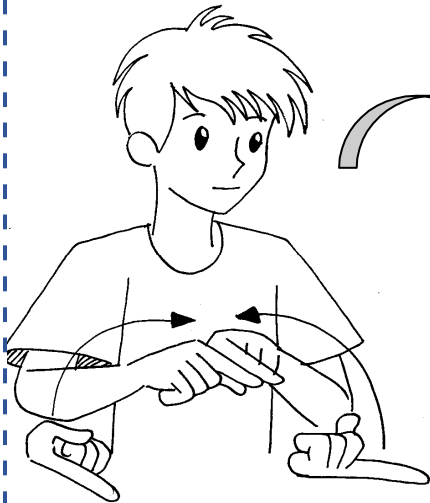
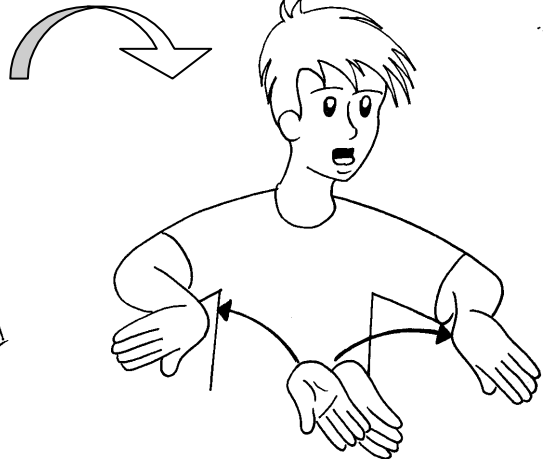
**SOBRINHO(A)**



NAMORADO (A)



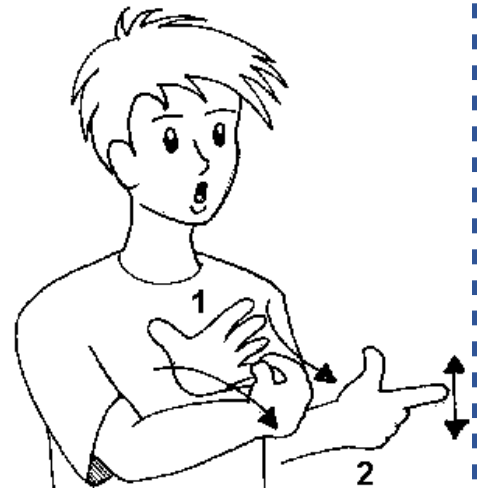
ACABOU O NAMORO

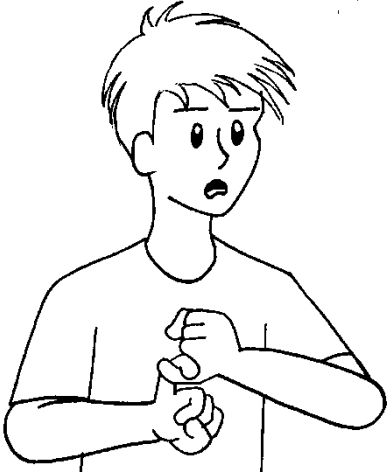


UNIÃO ESTÁVEL



ENTEADO (A)





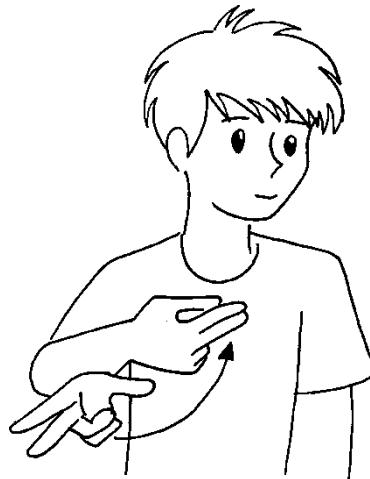
**AMANTE**



**CASAL**



**CASAMENTO**



**FICANTE**



PREFEITURA MUNICIPAL DE PARANAGUÁ  
Secretaria Municipal de Educação e Ensino Integral

# Atividades Avaliativas

- ✓ Após visualizar os sinais acima, agora é a sua vez de produzir um vídeo utilizando os, sinais de libras e encaminhá-los para o Whasts do professor Ednilson,(41) **999053544** , contendo na apresentação as seguintes instruções abaixo:

1º- Nome da(o) cursista(o); \_\_\_\_\_

2º- Turma: \_\_\_\_\_

3º- Sinais relacionados à outros relacionamentos: **após visualizar os sinais e gravuras das páginas nº 3, 4 e 5 e envie os 11 sinais por apresentação ao professor de libras.**